

# Kit de motorisation 10 Nm filaire pour volet roulant

V1.00 FR

## Contenu du kit :

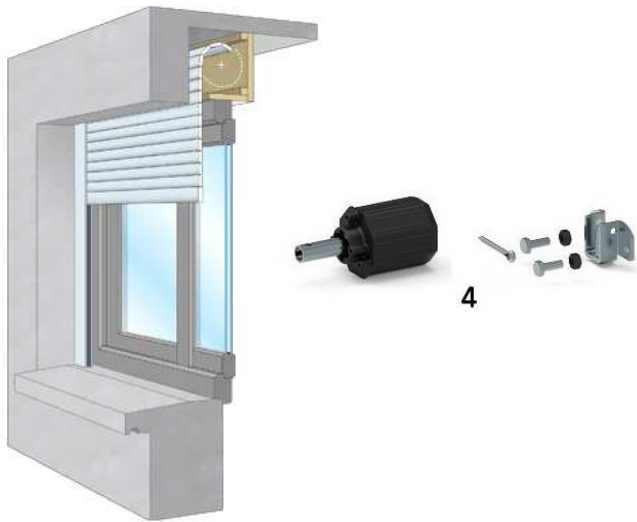
N°	Désignation	Quantité
1	Tube acier octo de 60 standard L 1,5 m	1
2	Tube acier octo de 60 télescopique L 1,5 m	1
3	Attaches tablier à clipper pour lame de 8	4
4	Embout opposé manœuvre + support	1
5	Embout opposé manœuvre + roulement	1
6	Moteur filaire	1
7	Support moteur	1

## Caractéristique :

- Réglage de fin de course manuel.
- Attache fourni pour lame de 8 mm.
- Largeur de 2 900 mm maximum.
- Poids maximum du tablier : 20 kg.

## Étape 1 : Choix de l'embout

Volet type traditionnel : embout n°4

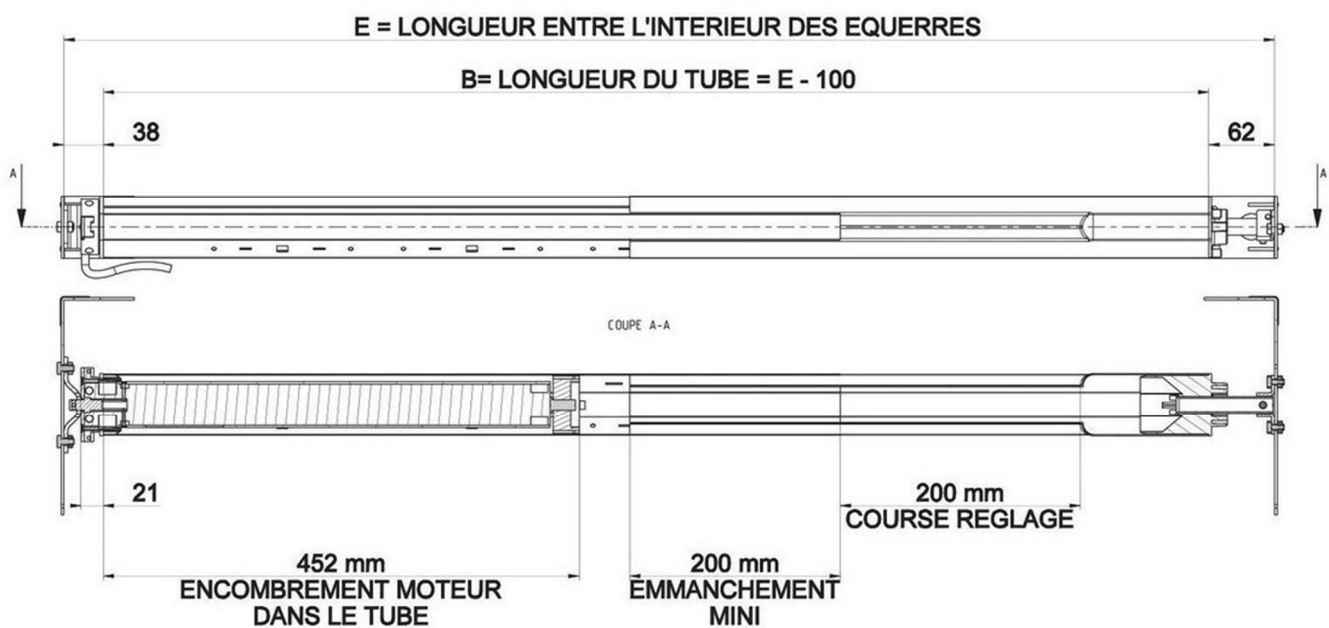


Volet type rénovation, coffre monobloc : embout n°5



## Étape 2 : Préparation du tube d'enroulement

Préconisation de recoupe du tube dans une configuration de **type traditionnel**.

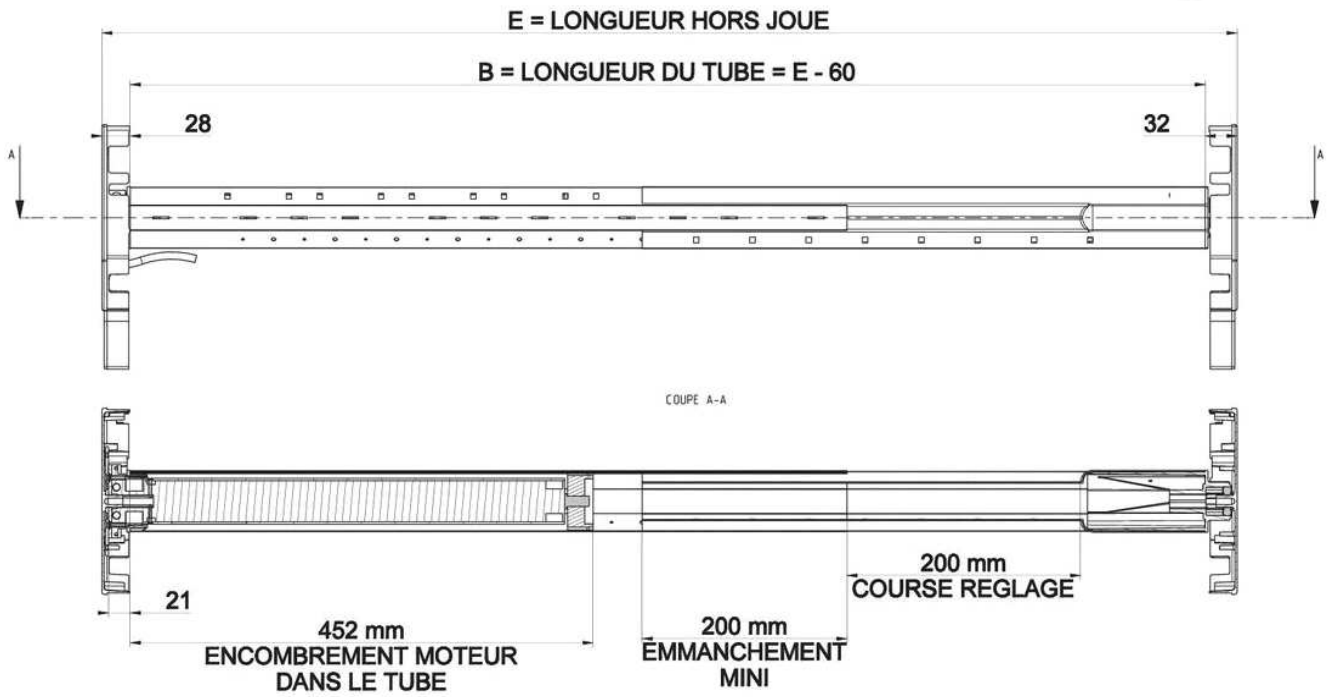


E : tube n°1 uniquement, de 680 mm à 1 600 mm ou tube n°1 + tube n°2, de 1 600 mm à 2 900 mm

Préconisation de recoupe du tube dans une configuration de **type rénovation**.

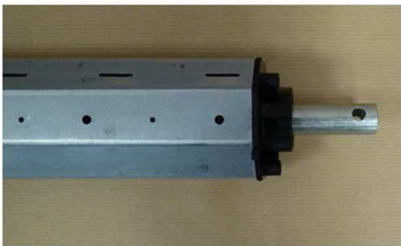


5



E : tube n°1 uniquement, de 680 mm à 1 560 mm ou tube n°1 + tube n°2, de 1 560 mm à 2 860 mm

**Étape 3 : Montage de l'embout côté opposé moteur :**



**Étape 4 : Mise en place de l'ensemble côté moteur puis côté opposé moteur.**

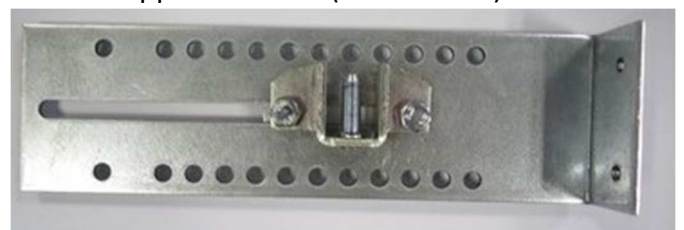
Remarque : Orienter la tête du moteur de manière à avoir accès aux boutons de réglage.

**Exemple de fixation :**

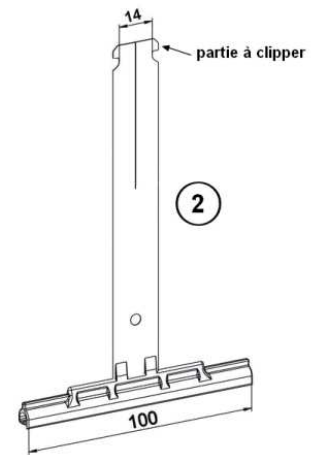
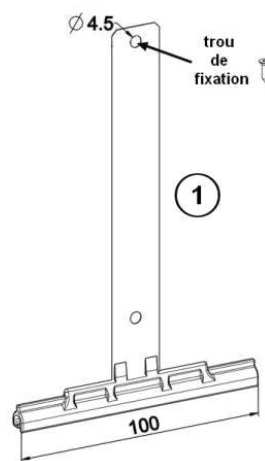
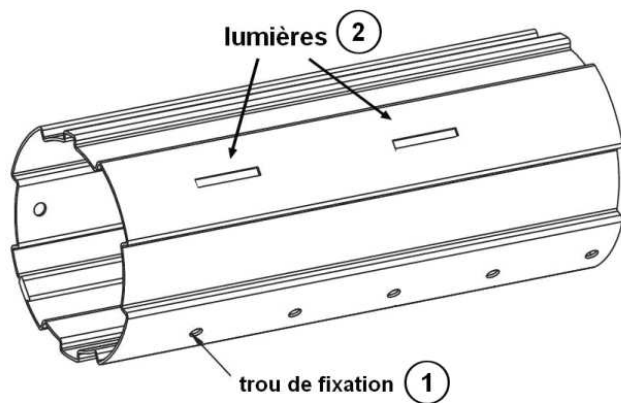
Côté moteur :



Côté opposé moteur (embout n°4) :



## Étape 5 : Fixation des attaches tablier

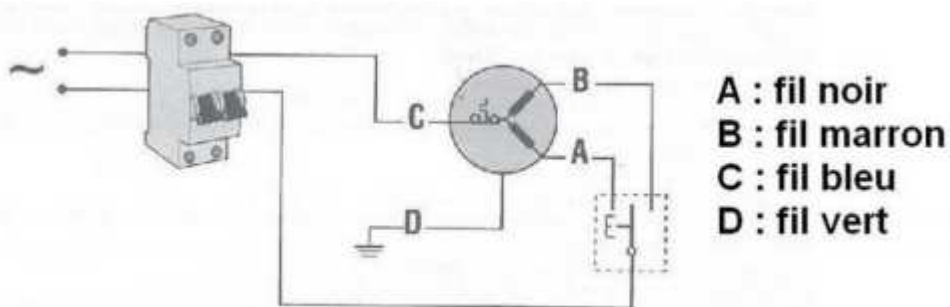


attache tablier  
à visser dans les trous de fixation

attache tablier  
à clipper dans la lumière  
spécifique tube ZF



## Étape 6 : Branchement du moteur (se référer à la notice du moteur).



## Étape 6 : Réglage des fins de course (se référer à la notice du moteur).



La lame finale doit toujours être engagée dans la coulisse !

